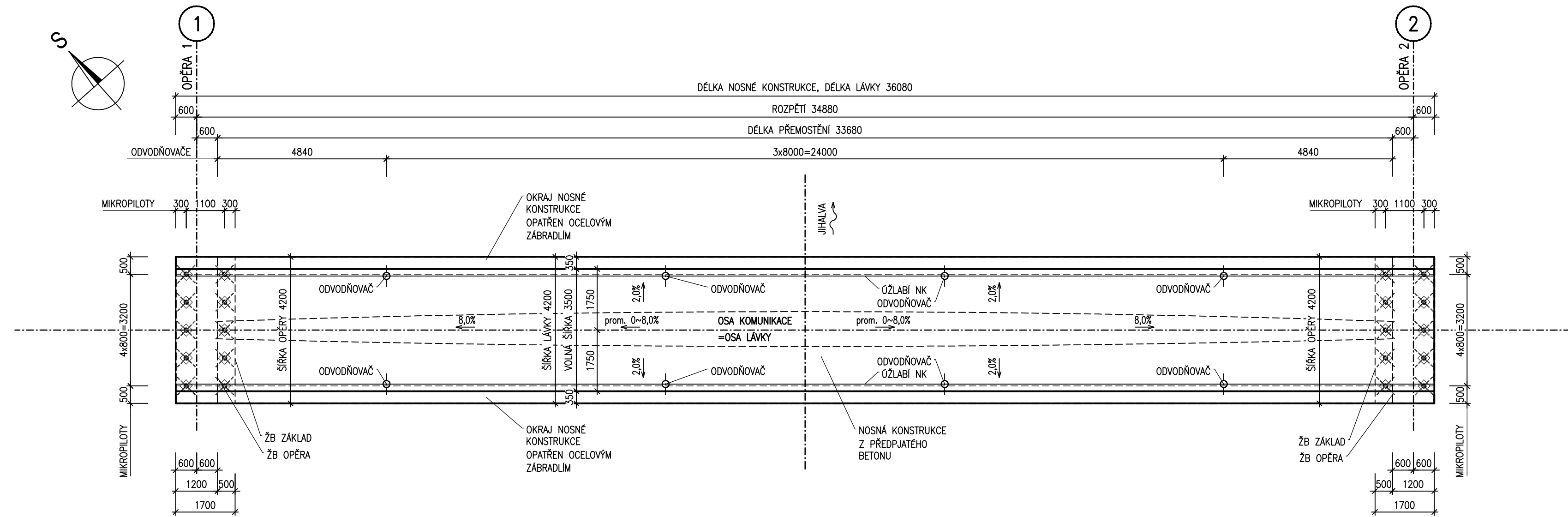
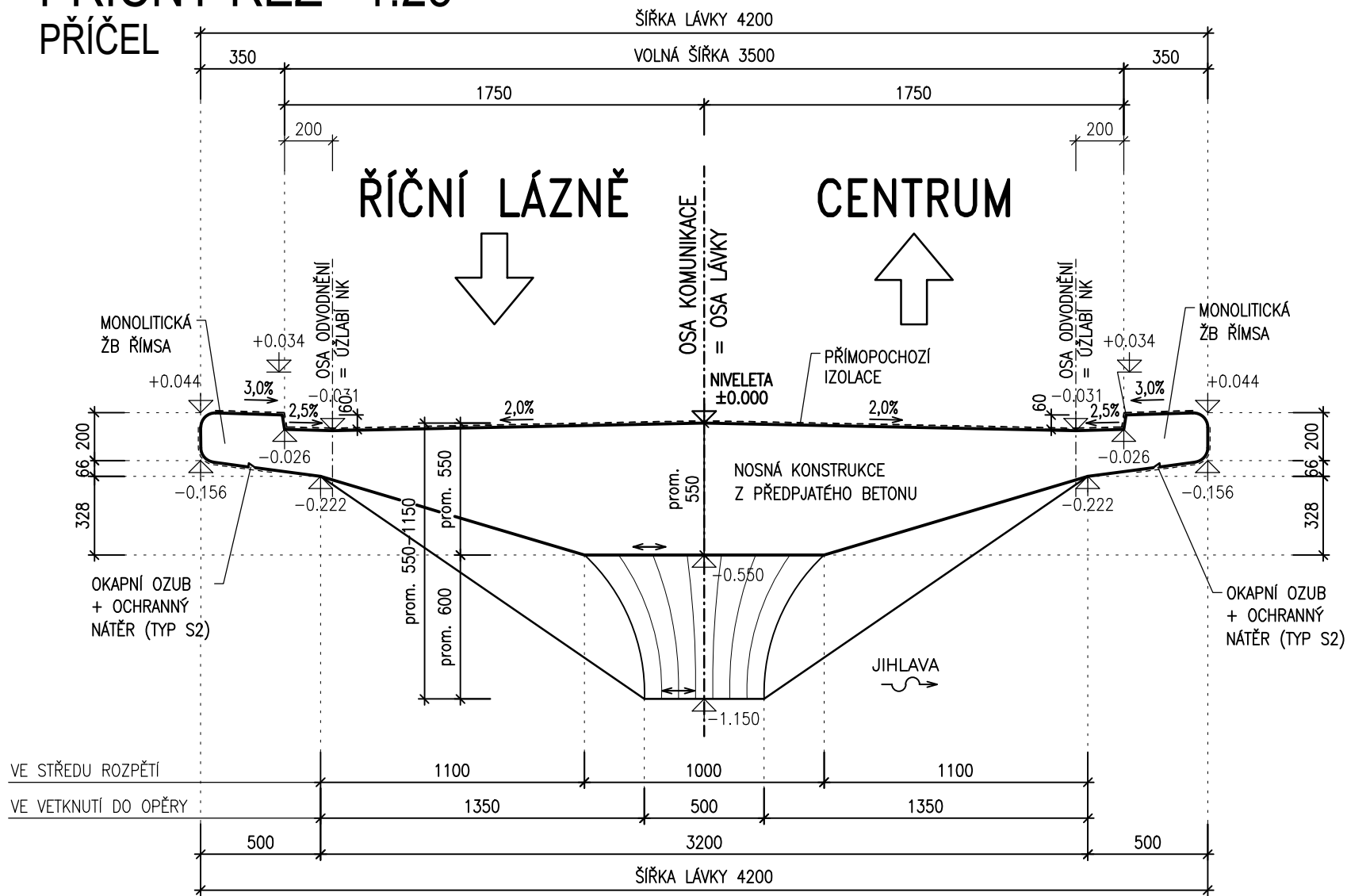


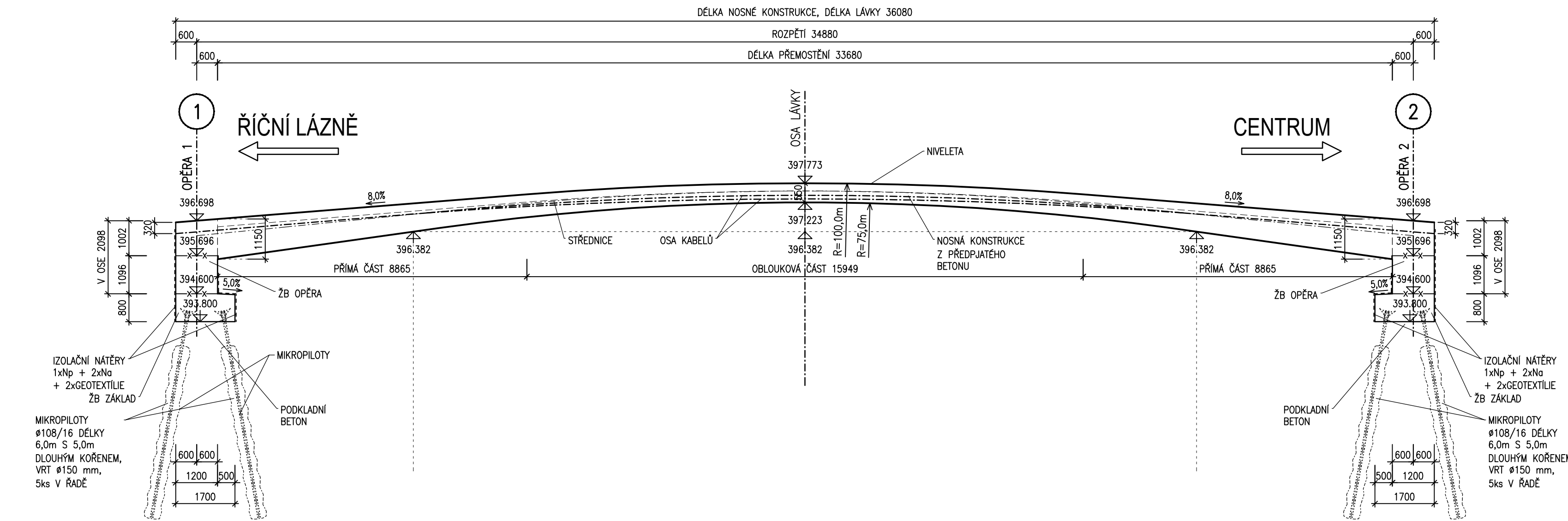
TVAR NOSNÉ KONSTRUKCE  
PŮDORYS 1:100



PŘÍČNÝ ŘEZ 1:25  
PŘÍČEL



PODÉLNÝ ŘEZ 1:100



POPIS MATERIÁLŮ :


|                          |  |
|--------------------------|--|
| BETON:                   | dle ČSN EN 206                                   |
| PODKLADNÍ BETONY:        | C 16/20 svp X0                                   |
| ZÁKLADY:                 | C 25/30 svp XF2 (CZ.F.1) – CI 0,4 – Dmax 22 – S3 |
| OPĚRY A KŘÍDLA:          | C 30/37 svp XF2 (CZ.F.1) – CI 0,4 – Dmax 16 – S3 |
| NOSNÁ KONSTRUKCE:        | C 35/45 svp XF2 (CZ.F.1) – CI 0,2 – Dmax 16 – S4 |
| PODKL. BETON POD DLAŽBU: | C 16/20n svp XF1 (CZ.F.1) – CI 1,0 – Dmax 22     |
| BETONOVÉ PRAHY:          | C 25/30 svp XF3 (CZ.F.1) – CI 1,0 – Dmax 22      |

BETONÁŘSKÁ VÝZTUŽ:  
B 500B [10505 (R)]

PŘEDPÍNAČÍ VÝZTUŽ:  
Y1860

D  
SO 201

SOUŘADNICOVÝ SYSTÉM : S-JTSK  
VÝŠKOVÝ SYSTÉM : Bpv

|                          |                       |              |   |                      |
|--------------------------|-----------------------|--------------|---|----------------------|
| VEDOUcí PROJEKTANT       | Ing. Martin ŘEHULKA   |              | <br>PROJEKČNÍ KANCELÁŘ PRIS spol. s r. o.<br>OSOVA 20, 625 00 BRNO |                      |
| ZODPOVĚDNÝ PROJEKTANT    | Ing. Bronislav ŠUSTR  |              |   |                      |
| VYPRACOVAL               | Bc. Jakub ILČEK       |              |   |                      |
| KONTROLOVAL              | Ing. Jiří ŠRUBAŘ      |              |   |                      |
| KRAJ                     | KRAJ VYSOČINA         | OBEC: TŘEBÍČ | DATUM   | 9/2020               |
| LÁVKA NA POLANCE, TŘEBÍČ |                       |              | FORMÁT  | 10A4                 |
|                          |                       |              | MĚŘÍTKO   | 1:100, 1:25          |
|                          |                       |              | ÚČEL  | DUSP/VD-ZDS          |
|                          |                       |              | ČÍS. ZAKÁZKY  | 19055                |
|                          |                       |              | ARCHIVNÍ ČÍS.   | 19055_201_07_TNK.dwg |
| NÁZEV PŘÍLOHY            | TVAR NOSNÉ KONSTRUKCE |              | ČÍS. SOUPRAVY   | PŘÍLOHA              |
|                          |                       |              |   | 7                    |